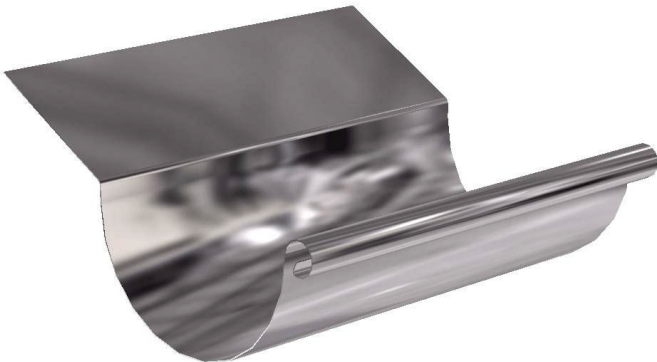


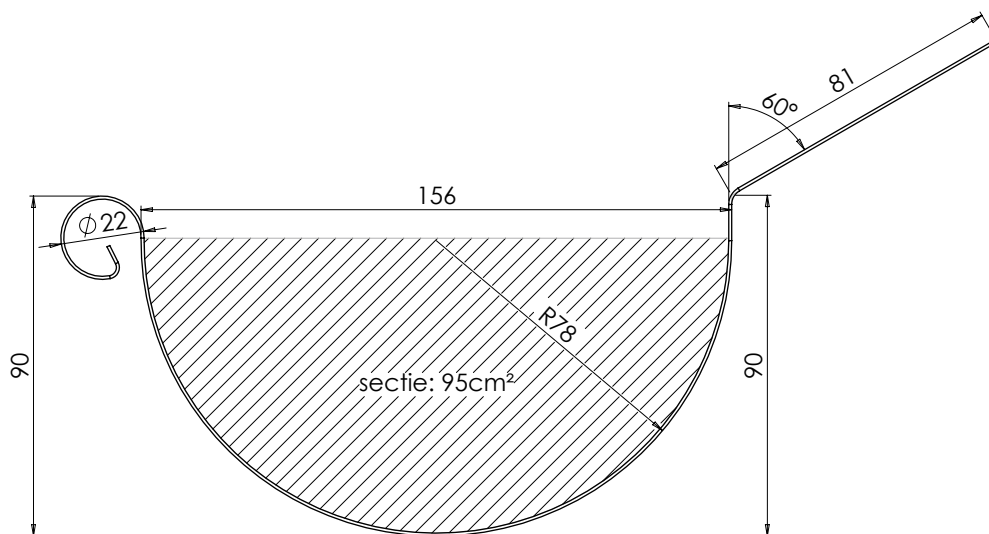
# FICHE TECHNIQUE

## GOUTTIERE DEMI-RONDE GHR333S AVEC BAVETTE



| no.Art.    | matériel                           | épaisseur | longueur | poids     |
|------------|------------------------------------|-----------|----------|-----------|
| GHR333S-K7 | cuivre (NEN-EN1172)                | 0.7 mm    | 5 m      | ± 12,4 kg |
| GHR333S-K8 | cuivre (NEN-EN1172)                | 0.8 mm    | 5 m      | ± 14,2 kg |
| GHR333S-Z8 | zinc (NEN-EN988)                   | 0.8 mm    | 5 m      | ± 11,5 kg |
| GHR333S-Z1 | zinc (NEN-EN988)                   | 1 mm      | 5 m      | ± 14,4 kg |
| GHR333S-Q8 | zinc patiné gris clair (NEN-EN988) | 0.8 mm    | 5 m      | ± 11,5 kg |
| GHR333S-A8 | zinc patiné gris foncé (NEN-EN988) | 0.8 mm    | 5 m      | ± 11,5 kg |

La fixation des gouttières se fait à l'aide des crochets gouttières.



Synonyme de QUALITÉ et SERVICE

APOK KAMPENHOUT  
siège principal  
Oudestraat 11, B-1910 Kampenhout  
Tél.: +32 (0)16 61 72 62 - Fax: +32(0)16 61 72 81  
Site: [www.apok.be](http://www.apok.be) - Email: [info@apok.be](mailto:info@apok.be)

**APOK**