

# clips&go® 2.0

BY CLAERHOUT ALUMINIUM

2-delig dakrandstelsel in aluminium  
(beschikbaar in 70 mm en 100 mm hoogte met hetzelfde basisprofiel)

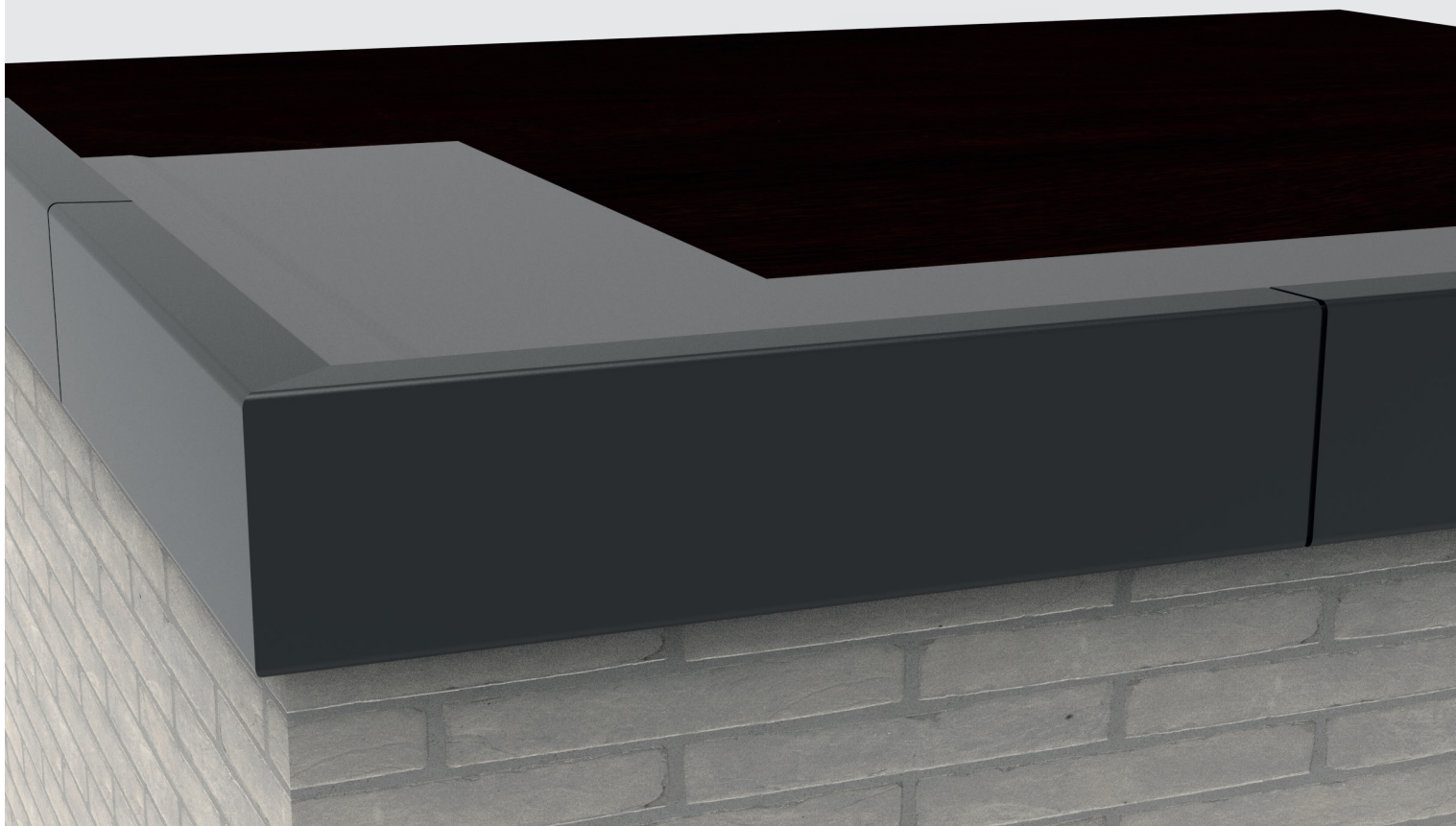
.....

Tijdbesparend dankzij voorgeponste, ovale gaten

Eenvoudig in verwerking en afwerking

Snelle waterdichte afwerking van de voegen

Geschikt voor EPDM membranen van 1,2 mm - 2,5 mm



# clips&go<sup>®</sup> 2.0

2-delig dakrandstelsel in aluminium  
(beschikbaar in 70 mm en 100 mm hoogte met hetzelfde basisprofiel)

**Het Clips&Go 2.0 dakrandstelsel bestaat slechts uit 2 delen: het basisprofiel en de sierlijst. Het basisprofiel laat toe de dakrand waterdicht af te werken. De sierlijst kan achteraf in de gewenste kleur op het basisprofiel geclipst worden.**

## TIJDBESPAREND EN HOOG IN RENDEMENT

Het basisprofiel is voorzien van voorgeponste, ovale gaten 6x16 mm en heeft een geveld aanslag. De rechtstreekse aansluiting van het membraan op de dakrand zorgt bovendien voor een aanzienlijke besparing op membraan toebehoren.

## EENVOUDIG IN VERWERKING EN AFWERKING

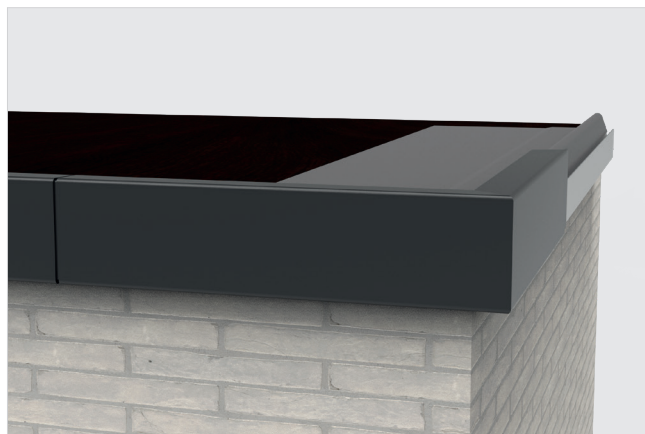
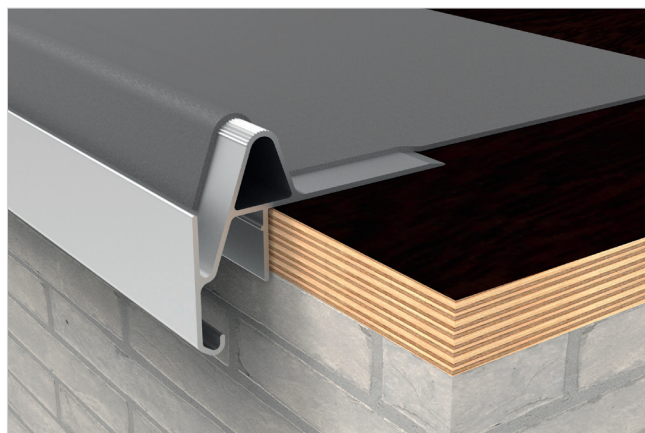
Uitwerken van binnen- en buitenhoeken zijn handige hulpstukken voorzien. Het 'easy corner' hulpstuk schuift in het basisprofiel op de hoeken voor de perfecte verbinding. Dit betekent dus geen zaagwerk in de hoeken; een verstekzaag is niet nodig. Nadat de dakrand met het basisprofiel waterdicht is afgewerkt wordt de sierlijst op het basisprofiel geclipst. Deze sierlijst in ovelak aluminium is voorzien van een rotvrije thermoplastische rubber die voor een optimale klemming van dakmembraan zorgt.

## GEEN KANS OP LEKKAGES, GEEN BREUK OF BESCHADIGING VAN DE ONDERGROND OF MUUR

Het basisprofiel en de dakrand sluiten rechtstreeks op elkaar aan. Dit verlaagt het risico op lekkage, breuken of beschadiging van de ondergrond of muur. De binnen voegstukken met een lengte van 50 mm zorgen voor een waterdichte afwerking van de voegen.

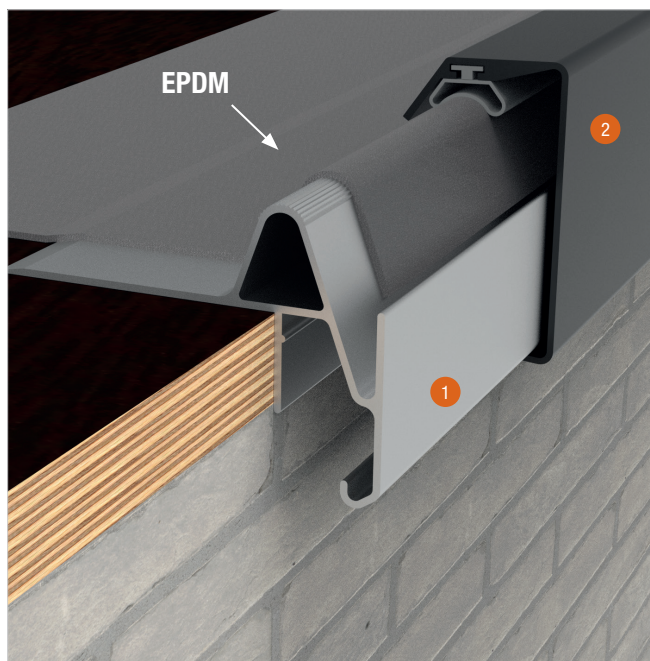
## GESCHIKT VOOR EPDM DAKBEDEKkingEN VAN 1,2 MM - 2,5 MM

Het gepatenteerde Clips&Go 2-delig dakrandstelsel is geschikt voor alle EPDM-membranen met een dikte van 1,2 mm tot maximaal 2,5 mm en voor overlappen van maximaal 2 laagdiktes.





CIRCULAR  
PRODUCT



## ONDERDELEN

### BASISPROFIEL <sup>1</sup>

Lengte: 3 m

Kleur: brut

### 2D SIERLIJST <sup>2</sup>

Lengte: 3 m

Beschikbaar in alle RAL-kleuren

### HOEKEN / EINDSTUK

Buitenhoek 30 x 30 cm (90°) <sup>3</sup>

Binnenhoek 30 x 30 cm (90°)

Easy Corner hoekstuk <sup>4</sup>

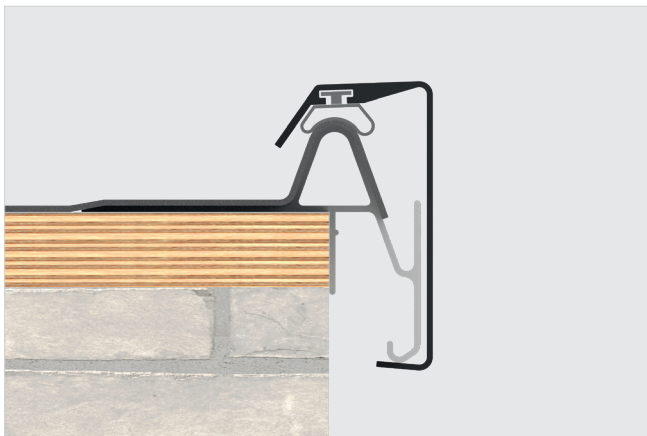
Eindstuk links / rechts

### VOEGEN

Tijdelijke clip 10 cm <sup>5</sup>

Binnen voegstuk 5 cm <sup>6</sup>





## PLAATSING

1. Bevestig het basisprofiel om de 300 mm en gebruik de voorgeponste, ovale bevestigingsgaten.
2. Gebruik de stootrand om het basisprofiel uit te lijnen tegen de bestaande spouwafdichting.
3. Vorm de hoeken door de Easy Corner hulpstukken in de basisprofielen te schuiven.
4. De dakbedekking aanbrengen op het basisprofiel.
5. Clips de sierlijst van boven naar onder om de dakbedekking vast te klemmen.
6. Ter hoogte van de voegen gebruik je een binnenvoegstuk. De eerste sierlijst clipsen en nadien een verbingsstuk op de voeg voor de helft inschuiven en daarna de volgende sierlijst over het verbingsstuk mee clipsen, zo telkens verder clipsen.



## AANDACHTSPUNTEN

- Laat steeds een uitzettingsvoeg van 5 mm tussen de basisprofielen.
- Ook tussen de sierlijsten moet een uitzettingsvoeg van 3 mm voorzien worden.
- Maximum 2 laagdiktes bij overlappingen.
- Voor de sierlijsten geen stukken gebruiken kleiner dan 1 m.
- Bij het eventuele inkorten van een sierlijst steeds de rubber 3cm meer inkorten zodat het verbingsstuk erin kan, de rubber kan gemakkelijk uitgeschoven worden om af te knippen, daarna terug 3 cm dieper inschuiven. (de rubber kan niet tussen het verbingsstuk geklemd worden)

**TECHNISCHE FICHE BESCHIKBAAR OP [WWW.CLAERHOUTALUMINIUM.COM](http://WWW.CLAERHOUTALUMINIUM.COM)**