

DESCRIPTION

Se compose de:

- Profilé de base avec surface de recouvrement verticale de 30 mm vers le bas pour recouvrir le voligeage en bois. Réalisé en aluminium thermolaqué avec une surface d'applique utile de 60 mm dotée de trous oblongs prépointonnés de 6 x 16 mm. Le profilé de base a toujours une longueur standard de 3.000 mm.
- Bourrelet demi-rond (longueur 3000 mm) en aluminium thermolaqué d'une hauteur de 25 mm et une épaisseur de paroi de 1,2 mm, doté de chevrons tendeurs qui assurent un serrage optimal du revêtement de toiture.
- Pièces d'angle, aussi bien des angles sortants qu'entrants, à 90°. Dimensions de 500 sur 500 mm et fabriquées à partir de bourrelets demi-ronds en aluminium.
- La pièce 'Easy corner' (80/80 mm utile) se glisse dans le profilé de base sur les angles pour un raccord parfait.
- Les clips de raccordement d'une longueur de 50 mm assurent une finition étanche des joints.

APPLICATIONS

Le système de rive de toiture Iconik convient aux revêtements de toiture en matière synthétique d'une épaisseur de 1,0 mm à maximum 2,5 mm. Épaisseur max. de 2 couches en cas de chevauchement.

POSE

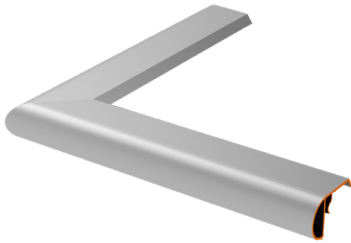
1. Vissez le profilé de base. Utilisez les trous de montage oblongs prépointonnés espacés de 300 mm. Laissez toujours un joint de dilatation de 3 mm entre les profilés de base.
2. Utilisez la butée pour aligner le profilé de base sur le scellement du mur creux existant.
3. Au niveau des coins, glissez la pièce easy corner (figure 2) dans les 2 profilés de base pour former l'angle.
4. Collez le revêtement de toiture au profilé de base. Épaisseur max. de 2 couches en cas de chevauchement.
5. Poussez le bourrelet (figure 4) de haut en bas pour serrer le revêtement de toiture (appuyez fermement). Ne pas utiliser de pièces inférieures à 1 m. Respectez un joint de dilatation de 3 mm. Positionnez les coins sur les extrémités, puis poussez la pièce d'angle vers le bas. Interrompre le bourrelet et le profilé de base +/- tous les 6 m au même endroit d'un joint de 3 mm en vue de la dilatation dans la longueur.
6. Au niveau des joints de dilatation, placez une bande de kit flexible sur les deux côtés du bourrelet, puis fixez les clips de jonction (figure 3) centrés sur le joint.

FINITION D'ALUMINIUM

Toutes les couleurs RAL sont disponibles, y compris le RAL anodique.

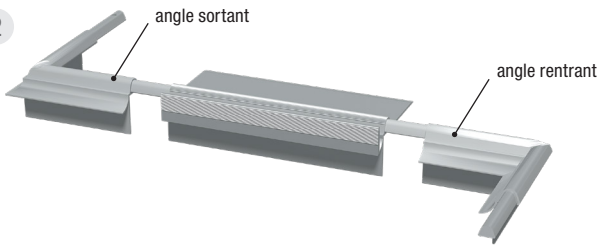


1



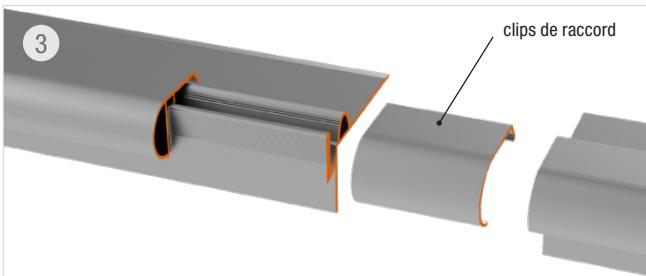
bourrelet – angle sortant 500x500 mm

2



profilé de base avec easycorner

3



4



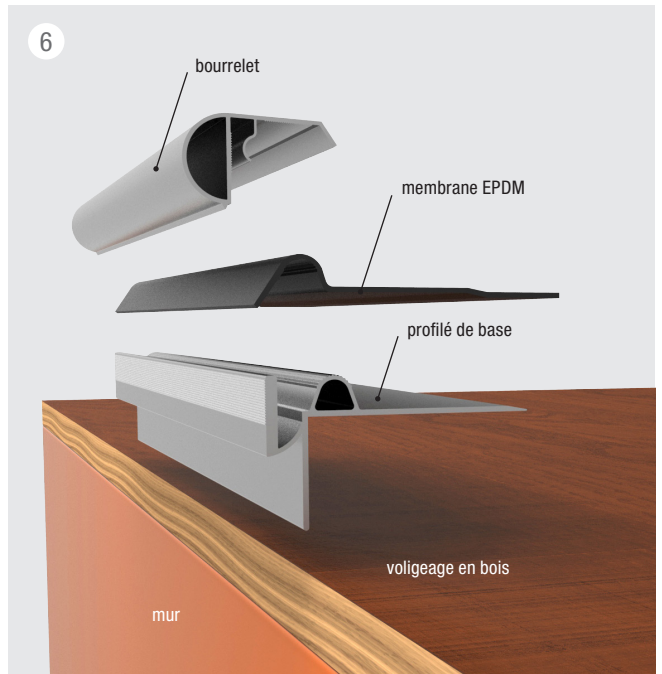
montage du bourrelet

5



section verticale

6



vue en éclaté

